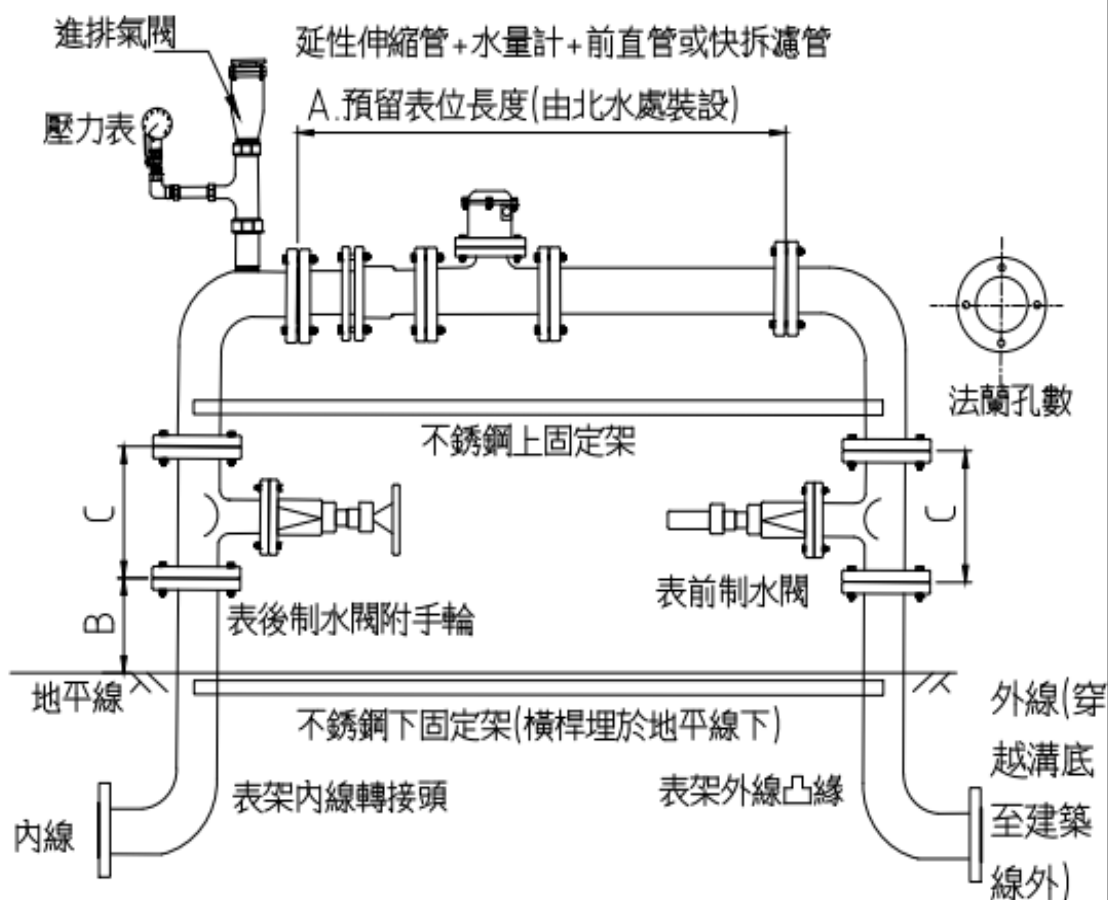
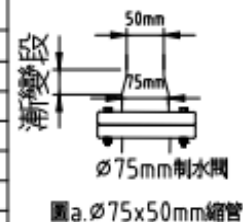


地上式大表表位架示意圖2:( 新建案優先採用)



大表立式表位架尺度 單位:mm					
水表標稱口徑	A.預留表位長度及公差	B.制水閥離地高度及公差	制水閥口徑	C.制水閥寬度	法蘭孔數
50	880±10	250±100	75(詳圖a)	240	4
75	960±10	250±100	75	240	4
100	1,120±10	250±100	100	250	4
150	1,450±10	250±100	150	280	6
200	1,640±10	250±100	200	300	8
250	1,760±10	250±100	250	380	8
300	2,160±10	250±100	300	400	10



- 1.法蘭孔數,孔徑及螺栓規格等依CNS7.5kg/cm<sup>2</sup>等級。
- 2.採用自來水用球狀石墨鑄鐵彈性座封制水閥,材質為延性鑄鐵FCD400。
- 3.表位架由內線承包商購料施作應使用不銹鋼304或316 材質或延性鑄鐵FCD(420-10),延性鑄鐵管壁內外探環氧樹脂粉體塗裝,厚度內部至少0.3mm,外部至少0.15mm。
- 4.螺栓組均為不銹鋼304或316,螺栓及螺帽,需鐵氟龍塗膜(Teflon coating)處理。
- 5.地上式表位應不影響人車通行,整體考量週邊環境安全與美觀進行妥善設置,必要時應設置保護設施。
- 6.持壓閥及逆止閥於表後至下水池前方擇適當位置裝設,以利日後維修。
- 7.表位高程須考量日後抄表及換表之維護便利性。