

「臺北自來水事業處用戶表位設置原則」部分條文修正對照表

修正條文	現行條文	修正說明
<p>三、表位係指水表之裝設位置及其相關設備。</p> <p>(一) <u>為便利抄表、換表、檢查維護及不妨礙公共安全等目的，表位應位於安全、不受污染、排水良好且上方不得遮蔽之空間，不得設於廁所及浴室，亦不宜設置於車輛、行人通行之處，並以一戶一表為原則。</u></p> <p>(二) 表位中有關裝設位置原則由用戶規劃送本處審定後自行施作，並無償提供土地或土地使用權，涉及使用他人土地或建物時，須提供使用同意書。</p> <p>(三) <u>用戶不得私自遷移</u>既設表位，若因土地產權糾紛<u>或其他</u>用戶事由導致需要遷移時，用戶或權利人應依營業章程第7條等相關規定向本處申請表位遷移。</p> <p>(四) 表位得採地上式或地下式設置，必要時另加設施保護。<u>其相關設備由申請人委託合格自來水管承裝商施作安裝，並自負維護及管理責任。</u></p>	<p>三、表位係指水表之裝設位置及其相關設備。</p> <p>(一) <u>表位應位於安全之空間，上方不得遮蔽，以便利抄表、換表、檢查維護、不受污染、排水良好，不影響車輛、行人通行，且不得設於廁所及浴室及不可妨礙公共安全，並以一戶一表為原則。</u></p> <p>(二) 表位中有關裝設位置原則由用戶規劃送本處審定後自行施作，並無償提供土地或土地使用權，涉及使用他人土地或建物時，須提供使用同意書。</p> <p>(三) 既設表位，若因土地產權糾紛<u>等</u>用戶事由導致需要遷移時，用戶或權利人應依營業章程第7條等相關規定向本處申請表位遷移。</p> <p>(四) 表位得採地上式或地下式設置，必要時另加設施保護。</p>	<p>為考慮交通及行人的安全，提醒建築師設計表位時，不宜設置之處所，同時有助於本處推廣採用地上式表位，文字並酌作調整。</p> <p>配合實務，再次強調用戶不可私自移動表位，以避免管線錯接造成用水或其他法律糾紛。</p> <p>表位相關設備係由申請人自行購置施作安裝且位於私有地，法理上均應由申請人自負維護管理責任，故新增此項說明，以釐清水處立場。</p>

修正條文	現行條文	修正說明
<p>四、<u>大</u>表前後應保有管徑 <u>5</u> 倍及 <u>3</u> 倍以上之水平直線段管線，水表底部距地面應有 2 公分以上高度。</p>	<p>四、<u>水</u>表前後應保有管徑 <u>10</u> 倍及 <u>5</u> 倍以上之水平直線段管線，水表底部距地面應有 2 公分以上高度。</p>	<p>口徑 40mm 以下小表為多重噴嘴式水量計，經本處南港水量計研究中心以水表前後無直管段進行流場干擾測試，結果顯示器差不受流場影響且無顯著差別，並符合水量計型式認證規範及檢定檢查技術規範器差允收標準。</p> <p>口徑 50mm 以上大表，經本處及委託工研院進行實體器差測試，水量計前後無直管段亦符合器差允收標準，但為考量現場環境因素及按裝便利性，故建議保有前 5 後 3 倍直管段之條件，以利表前可安裝快拆濾管及表後伸縮管，確保長期計量準確性。</p>
<p>六、分表設置：</p> <p>（一）設置於屋頂突出物牆面或距女兒牆 100 公分以上之適當地點設水表牆裝置分表；分表得採立式或平面式設置，水表牆與水表牆淨間距 100 公分以上。</p> <p>（二）立式表位各樓層之排</p>	<p>六、分表設置：</p> <p>（一）設置於屋頂突出物牆面或距女兒牆 100 公分以上之適當地點設水表牆裝置分表；分表得採立式或平面式設置，水表牆與水表牆淨間距 100 公分以上。</p> <p>（二）立式表位各樓層之排</p>	

修正條文	現行條文	修正說明
<p>序依樓層由下（低樓層）而上（高樓層）、由右（低樓層）而左（高樓層）依序排列，如圖 2，如設公共分表者以設於最下層為原則；設置立式表位之水表固定架時，如圖 2，應注意各水表（中、小表）的垂直距離不得小於 25 公分，以避免位於下方的水表其表蓋無法完全掀開；屋頂平面式表位裝置方式，以面向出水口由右至左依序排列，如圖 3-1。平面式表位下水管中心間距，如圖 3 表 1。</p> <p>（三）分表有多種口徑時，應以 50 毫米以上、40 毫米以下，分區分別設置；50 毫米以上應採平面式表位裝置，如圖 3-2。</p> <p>（四）各分表應以不脫落紅色油漆或壓克力牌標明門牌號碼，新建物應以不銹鋼牌標示所屬門牌號碼。</p> <p>（五）水表前後由令中心點，距離牆面不得小於 10 公分。</p> <p>（六）樓中樓或無公共樓梯通往屋頂者，表位得集中設於一適當樓層或分層設於管道附近公共設備空間，如圖 4-1。</p>	<p>序依樓層由下（低樓層）而上（高樓層）、由右（低樓層）而左（高樓層）依序排列，如圖 2，如設公共分表者以設於最下層為原則；設置立式表位之水表固定架時，如圖 2，應注意各水表（中、小表）的垂直距離不得小於 25 公分，以避免位於下方的水表其表蓋無法完全掀開；屋頂平面式表位裝置方式，以面向出水口由右至左依序排列，如圖 3-1。平面式表位下水管中心間距，如圖 3 表 1。</p> <p>（三）分表有多種口徑時，應以 50 毫米以上、40 毫米以下，分區分別設置；50 毫米以上應採平面式表位裝置，如圖 3-2。</p> <p>（四）各分表應以不脫落紅色油漆或壓克力牌標明門牌號碼，新建物應以不銹鋼牌標示所屬門牌號碼。</p> <p>（五）水表前後由令中心點，距離牆面不得小於 10 公分。</p> <p>（六）樓中樓或無公共樓梯通往屋頂者，表位得集中設於一適當樓層或分層設於管道附近公共設備空間，如圖 4-1。</p>	

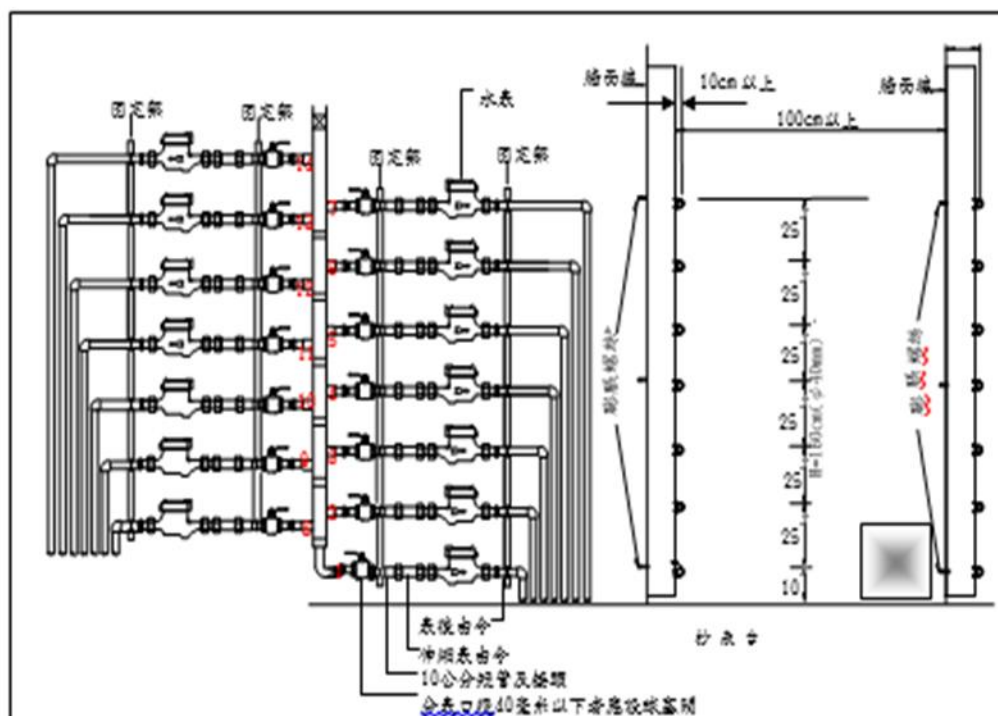
修正條文	現行條文	修正說明
<p>(七) 中間水池供水之分表以集中平面式設置於該層樓板，如圖 4-2，或於其下適當樓層採立式裝置。</p> <p>(八) 表位優先設置於屋頂，<u>並宜設置於其室內空間</u>，其餘得分層集中設於管道附近公共設備空間並獨立區隔，如圖 4-3。</p> <p>(九) 集中設置分表之自動讀表 (AMR) 裝置，須以傳輸線 (或無線傳輸) 連結至集中器，如圖 11。若分表採各樓層設置時，應預埋傳輸線套管 (EMT 管) 穿越各樓層間，如圖 12。</p> <p>(十) 集中器裝設位置要有 110V 電源插座並設置於屋內，施工應符合「屋內線路裝置規則」相關規定。</p>	<p>(七) 中間水池供水之分表以集中平面式設置於該層樓板，如圖 4-2，或於其下適當樓層採立式裝置。</p> <p>(八) <u>管道間下水管無法容納所有管線時</u>，表位優先設置於屋頂，其餘得分層集中設於管道附近公共設備空間並獨立區隔，如圖 4-3。</p> <p>(九) 集中設置分表之自動讀表 (AMR) 裝置，須以傳輸線 (或無線傳輸) 連結至集中器，如圖 11。若分表採各樓層設置時，應預埋傳輸線套管 (EMT 管) 穿越各樓層間，如圖 12。</p> <p>(十) 集中器裝設位置要有 110V 電源插座並設置於屋內，施工應符合「屋內線路裝置規則」相關規定。</p>	<p>為確保智慧水表功能得完全發揮並降低外在天候因素影響造成之故障率，故勸導建築師設計屋頂智慧分表位時，宜優先考慮設置於室內。</p>
<p>八、表位零件裝置：</p> <p>(一) <u>地下式</u>大表位如圖 7。</p> <p>(二) <u>地上式表位如圖 8、圖 9、圖 14 及圖 15。</u></p> <p>(三) 立式分表裝置方式如圖 2，平面式分表裝置方式如圖 3。</p> <p>1. 表位前後使用之零件採用不銹鋼或銅製品，固定帶採用不銹鋼製品。</p>	<p>八、表位零件裝置：</p> <p>(一) 大表位<u>地下式表位裝置</u>如圖 7，<u>地上式表位裝置</u>如圖 8 及圖 9。</p> <p>(二) 立式分表裝置方式如圖 2，平面式分表裝置方式如圖 3。</p> <p>1. 表位前後使用之零件採用不銹鋼或銅製品，固定帶採用不銹鋼製品。</p>	<p>地下式、地上式表位，拆成二項分別敘明。</p> <p>配合推廣地上式表位新增圖說，條文重新編排。</p>

修正條文	現行條文	修正說明
2. 分表未安裝前， <u>表位</u> 應先以 <u>定表管</u> 連接。	2. 分表未安裝前表位應先以 <u>通</u> 管連接。	實務上連接之通管，皆以「定表管」稱呼，配合修正文字。

「臺北自來水事業處用戶表位設置原則」圖說修正說明表

修正圖說

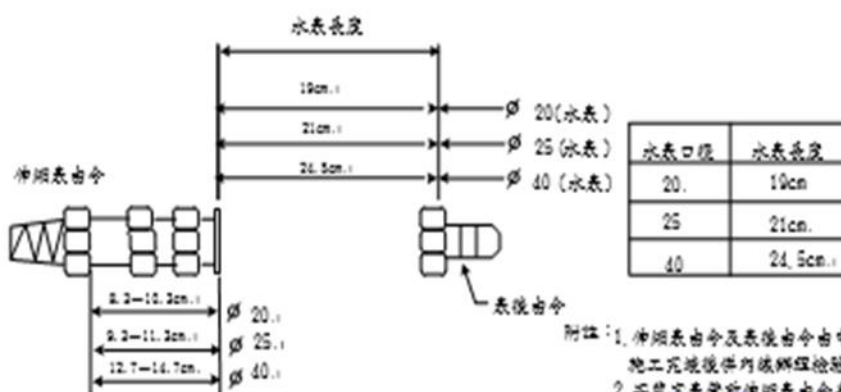
修正說明



表位裝置正視圖

水表固定架側視圖

- 說明：1. 總高度不得逾170公分，超過140公分時，應增設便於搬運之梯架。
 2. 表位前後使用之管件採用不銹鋼或銅製品，固定架採用不銹鋼製品。
 3. 表位由下而上依1-2-3-4-5-6-7-順序，左下而上依8-9-10-11-12-13-14順序，數字應以不脫落紅色油漆及不銹鋼標牌，並另以不銹鋼牌將上述順序標示門牌號碼，且須與現場相符，並加註「遷移水表請洽臺北自來水事業處 87335678」。
 4. 由水塔引出之出水管應有固定設施。
 5. 水表安裝位置，應避免應以通風乾燥。
 6. 立式水表裝置應以不銹鋼或銅固定架點於屋頂突出物外側，突出物應有不敷使用者，可於屋女兒牆1公尺以上之處當地點設置水表箱。



水表及由令長度圖表

- 附註：1. 伸縮表由令及表後由令由申請人施工完竣後供內政部檢驗。
 2. 安裝完表後伸縮表由令應加鎖2至3公分，以利日後水表安裝。
 3. 伸縮表由令中間螺帽處鑽1小孔，供水表鉗封用。

屋頂立式表位
 標示牌加註「遷移水表請洽臺北自來水事業處 87335678」，以提醒用戶不要私自遷移水表。

圖名配合條文
 第6點，更名為「分表裝置圖」

刪除「屋頂」文

臺北自來水事業處

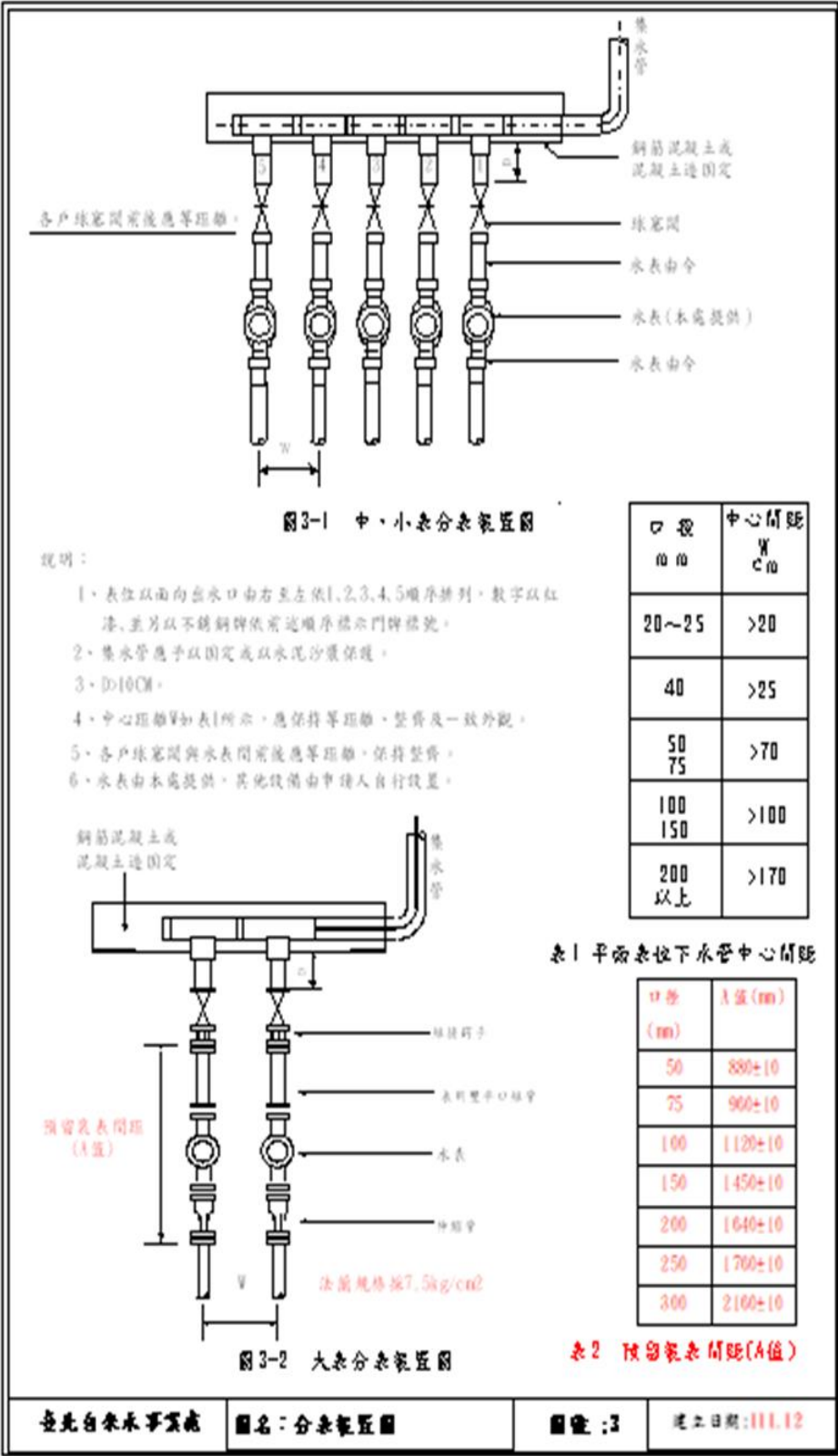
圖名：屋頂立式表位裝置圖

圖號：2

建立日期：111.12

修正圖說

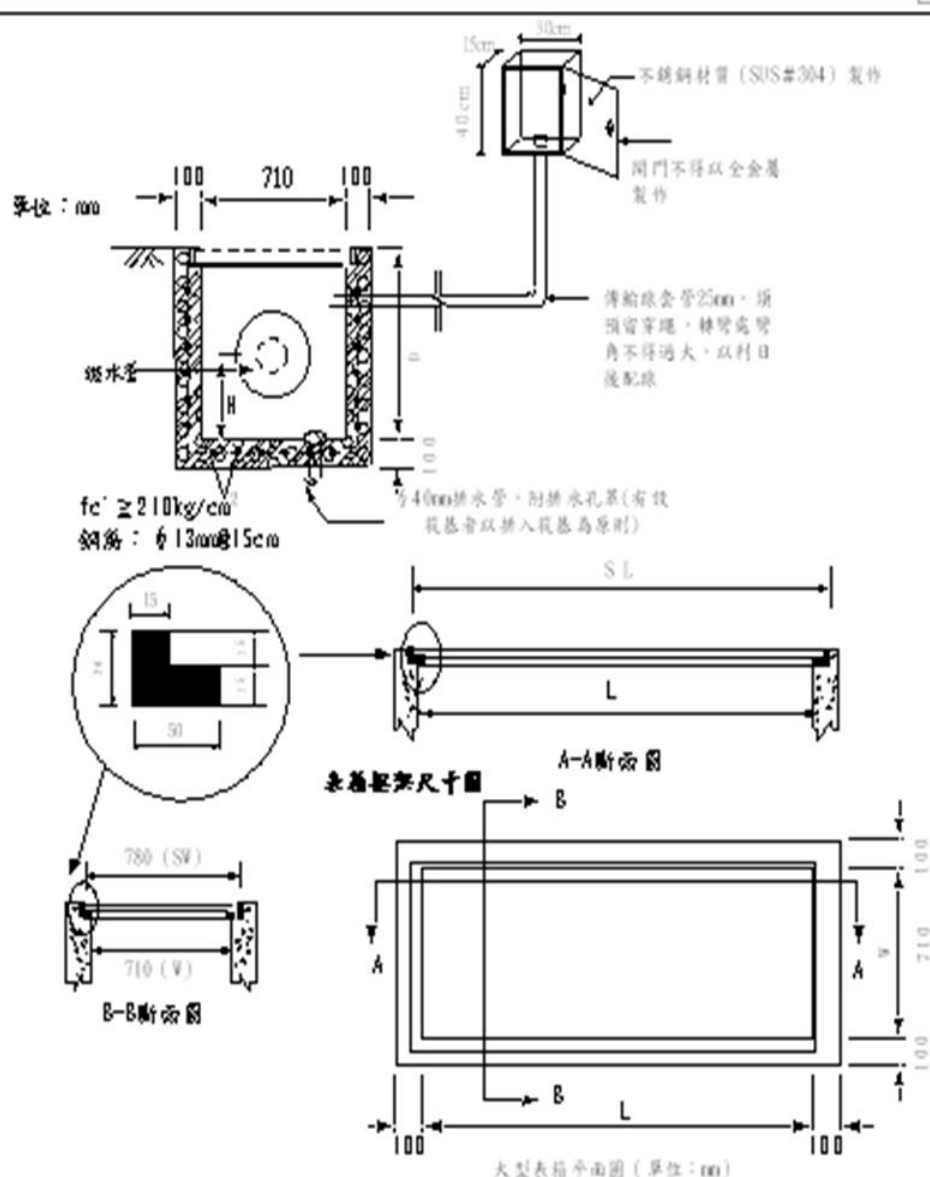
修正說明



字，並新增預留
裝表間距值及
法蘭規格採
7.5kg/cm2，供
申請人依循。

修正圖說

修正說明



混疑土橋樑式大型表箱尺寸(單位:mm)

项目 型式	口径	表箱盖 尺寸	表箱内径 D	表中心至 管底深度 H	表箱内长 L	表箱内宽 W	柜架内长 S	柜架内宽 SW	备注
A型	50	4块	600	200	1740	710	1810	780	如装设报警 器等其他设 备应自行预 留适当空间
B型	75-150	5块	600	250	2190		2200		
C型	200-300	5块	800	350	2190		2200		

說明：1、表結體一律由用戶或申請人以精鑄鋼筋混凝土施作並預留套管及排水設施。

2、表箱框架及蓋板原則由用戶或申請人向本處購買安裝。若由用戶或申請人自行製作安裝時應先經本處認可。安裝後應與周圍地面高度一致。蓋板表面應有止滑處理。

3、上表大型表箱尺寸,係針對4~5片蓋板計算,設計長度超過6片蓋板以上者,表箱尺寸(長度)由申請人自行依本處所提供之表箱框、表箱蓋(770mm×450mm×15mm)長、寬、厚度設計。

壹貳叁肆伍陸柒捌玖

圖名：大型水車箱及槓架尺寸圖

09:5

建立日期:111.12

申請人自行製作大型水表箱框架及蓋，須先經本處核可，因科技進步材質日新月異，限制材質已無必要，故刪除「材質採延性性鑄鐵或不銹鋼」規定。

修正圖說

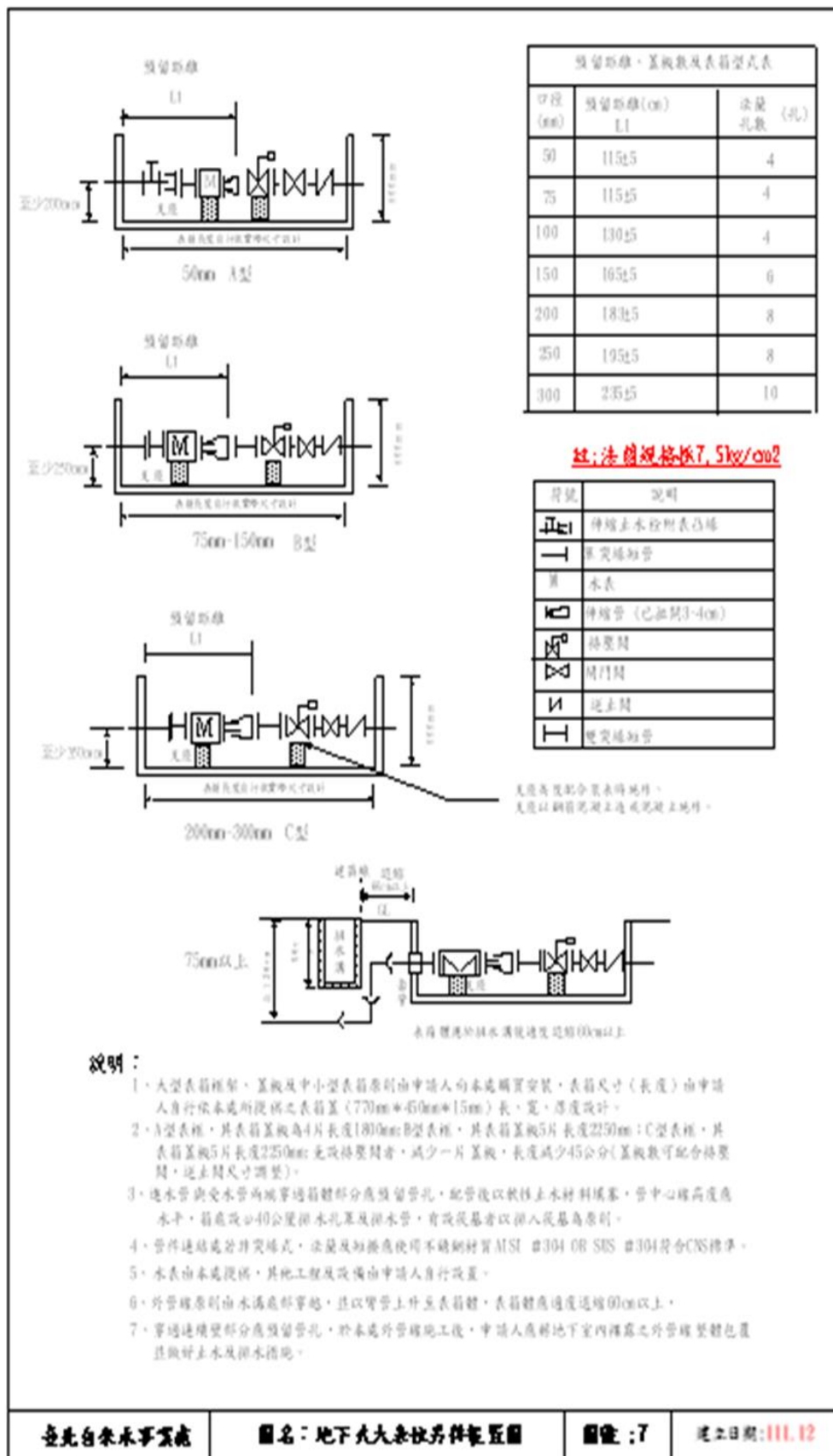
修正說明

配合實務加註

「法蘭規格採

7.5kg/cm²」，以

供申請人依循。



臺北自來水事業處

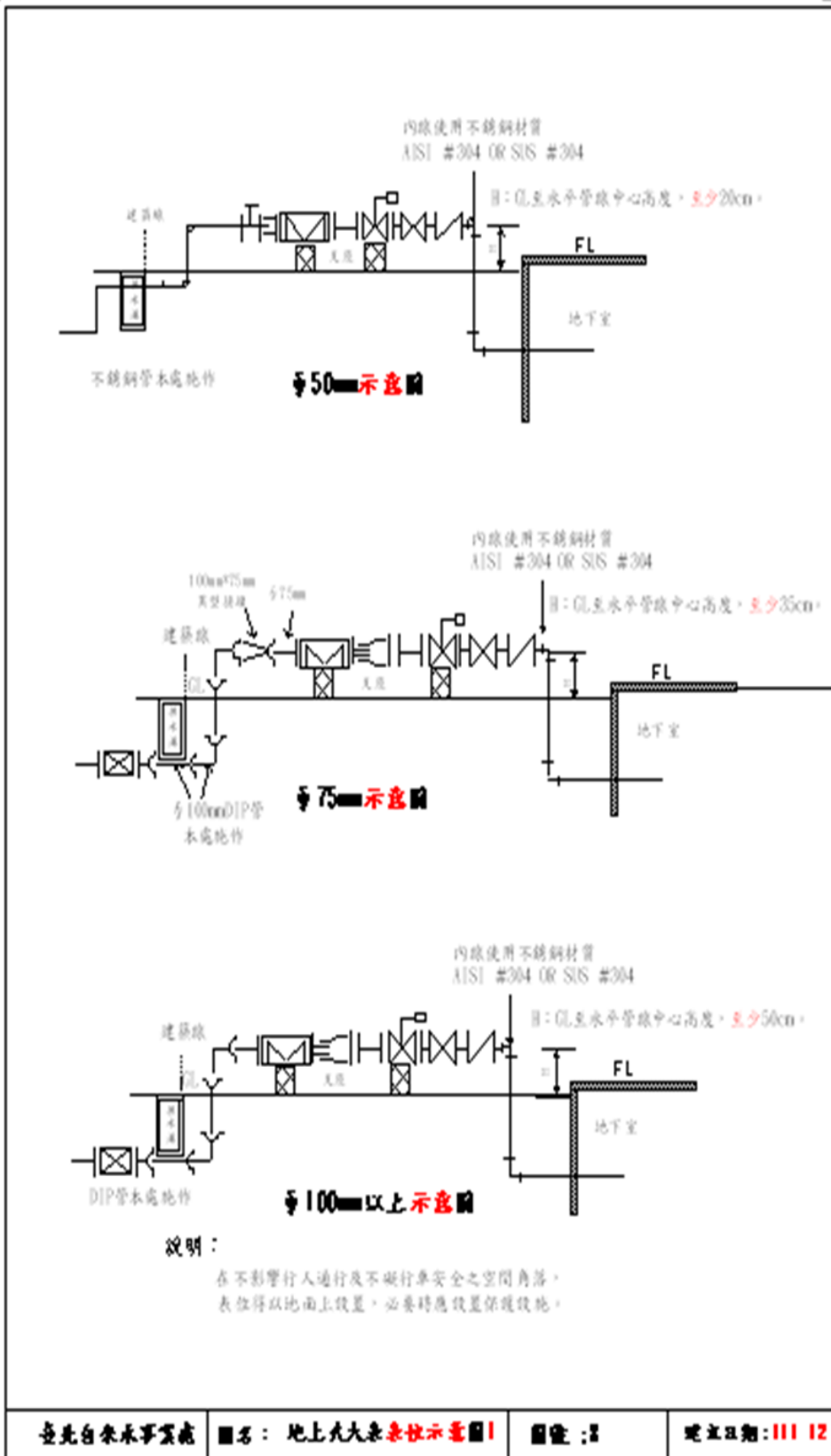
圖名：地下式大表框外管線圖

圖號：7

建立日期：111.12

修正圖說

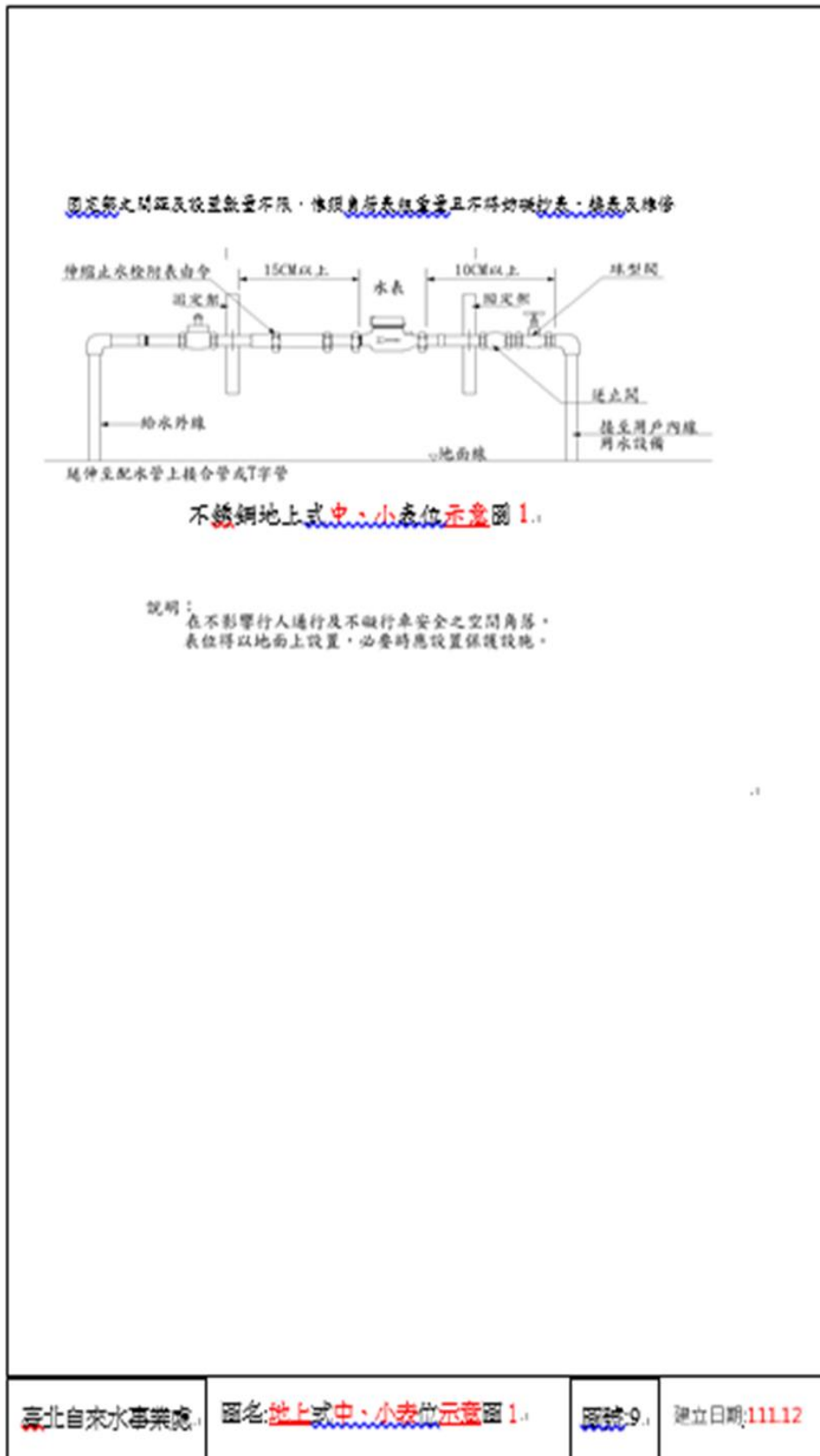
修正說明



為配合新增地上式大表位架示意图 14，舊有地上式大表「裝置圖」名稱改為「示意图 1」，另地線(GL)至水平管線中心高度改以文字敘述，刪除原數學符號標示方式，以免誤導申請人。

修正圖說

修正說明

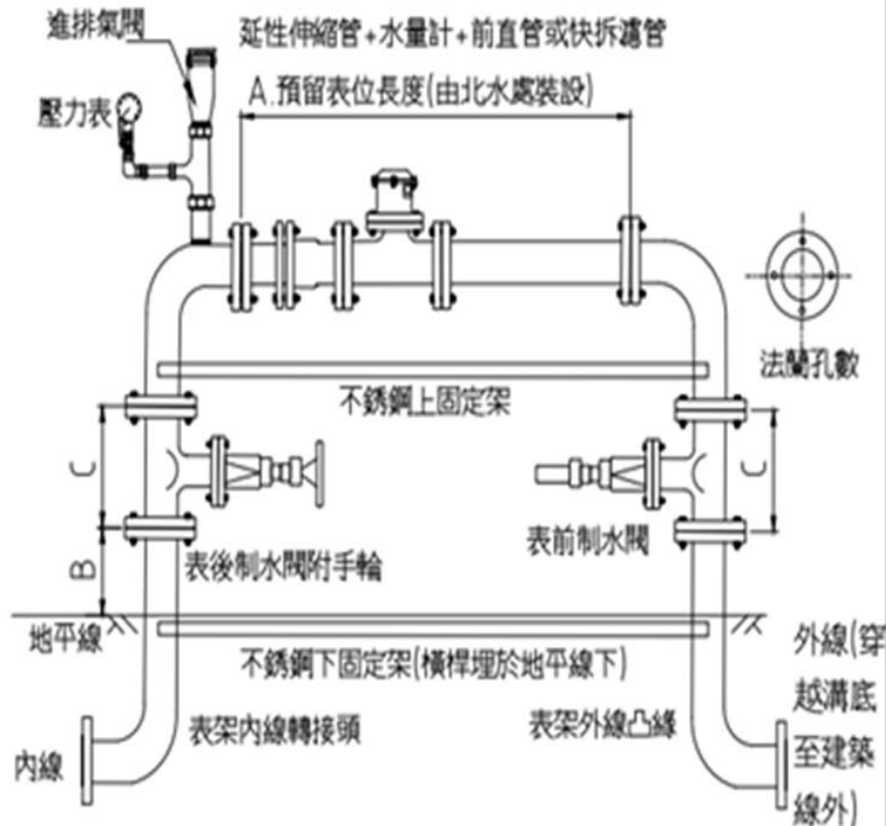


配合條文第 8 點
第(2)項更正圖
名，並將舊有地
上式中、小「裝
置圖」改為「示
意圖 1」，以配合
新增圖號 15 之
「地上式中、小
表表位架示意
圖 2」

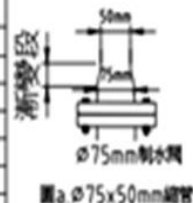
修正圖說

修正說明

地上式大表表位架示意圖2：(新建案優先採用)



大表立式表位架尺寸 單位:mm					
水錶接口徑	A. 預留表位長度 及公差	B. 制水閥離地高度公差	制水閥口徑	C. 制水閥寬度	法蘭孔數
50	880±10	250±100	75(標準)	240	4
75	960±10	250±100	75	240	4
100	1,120±10	250±100	100	250	4
150	1,450±10	250±100	150	280	6
200	1,640±10	250±100	200	300	8
250	1,760±10	250±100	250	380	8
300	2,160±10	250±100	300	400	10



- 1.法蘭孔數、孔徑及螺絲規格等依CNS7.5kg/cm²等級。
- 2.採用自來水用球狀石墨鑄鐵彈性座封制水閥，材質為延性鑄鐵FCD400。
- 3.表位架由內線承包廠商施作應使用不銹鋼304或316 材質或延性鑄鐵FCD(420-10)，延性鑄鐵管壁內外採環氧樹脂粉體塗裝，厚度內部至少0.3mm，外部至少0.15mm。
- 4.螺絲組均為不銹鋼304或316，螺絲及螺帽，需施氟龍塗膜(Teflon coating)處理。
- 5.地上式表位應不影響人車通行，整體考量週邊環境安全與美觀進行妥善設置，必要時應設置保護設施。
- 6.持壓閥及截止閥於表後至下水池前方擇適當位置裝設，以利日後維修。
- 7.表位高程應考量日後抄表及換表之維護便利性。

臺北自來水事業處

圖名：地上式大表表位架示意圖2

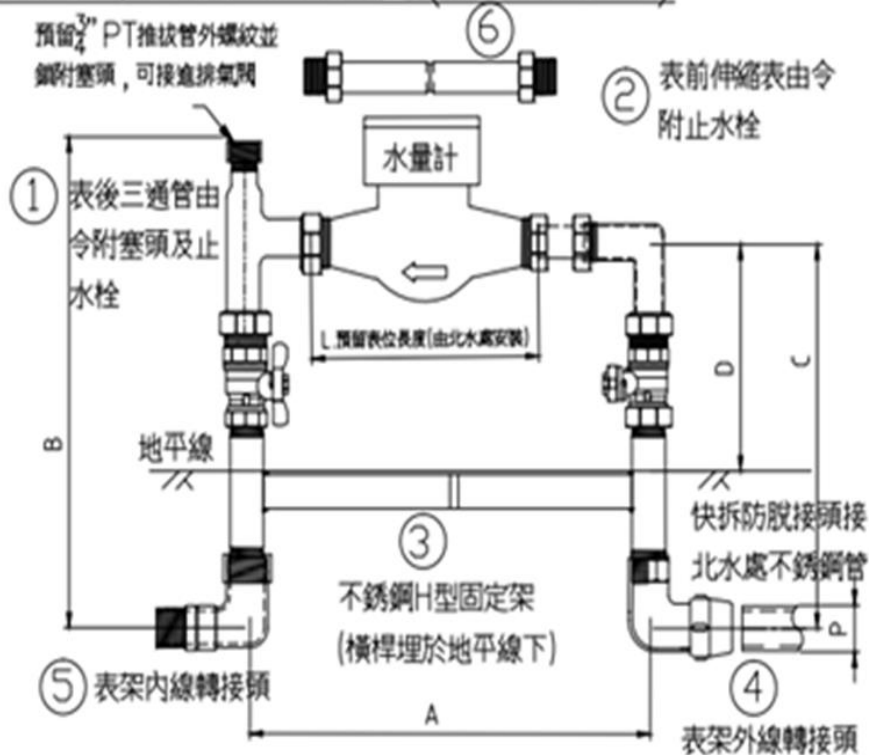
圖號：14.

建立日期：111.12.

修正圖說

修正說明

地上式中，小表表位架示意圖2：(新建案優先採用)



立式表位全套組裝			
1	表後三通管由令附塞頭及止水栓(不銹鋼或銅)	材質不銹鋼 (304或316)	1組
2	表前伸縮表由令附止水栓(不銹鋼或銅)		1組
3	不銹鋼H型固定架		1式
4	表架外線轉接頭		1只
5	表架內線轉接頭		1只
6	實心水量計定表管	PP塑膠	1只

主要尺寸(公差) 單位:mm						
規格	A±30	B±20	C±20	D±20	L(水表長度)	不銹鋼管外徑P
20	353	340	281	192	190	22.22
25	388	369	304	210	210	28.58
40	461	489	399	276	245	42.7

- 1.表位架由內線承包商購料施作，材質應使用不銹鋼304或316，止水栓可使用銅材質。
- 2.表架外線轉接頭及伸縮表由令皆須有防脫裝置。
- 3.水錶安裝後，伸縮表由令之伸縮量須有10mm以上，以利日後拆裝水錶。
- 4.地上式表位應不影響人車通行，整體考量週邊環境安全與美觀應行妥善設置，必要時應設置保護設施。
- 5.逆止閥於表後至下水池前方擇適當位置裝設，以利日後維修。

臺北自來水事業處 圖名: 地上式中，小表表位架示意圖2 圖號: 15.1 建立日期: 111.12.1

新增圖號 15「地上式中、小表表位架示意圖 2」。