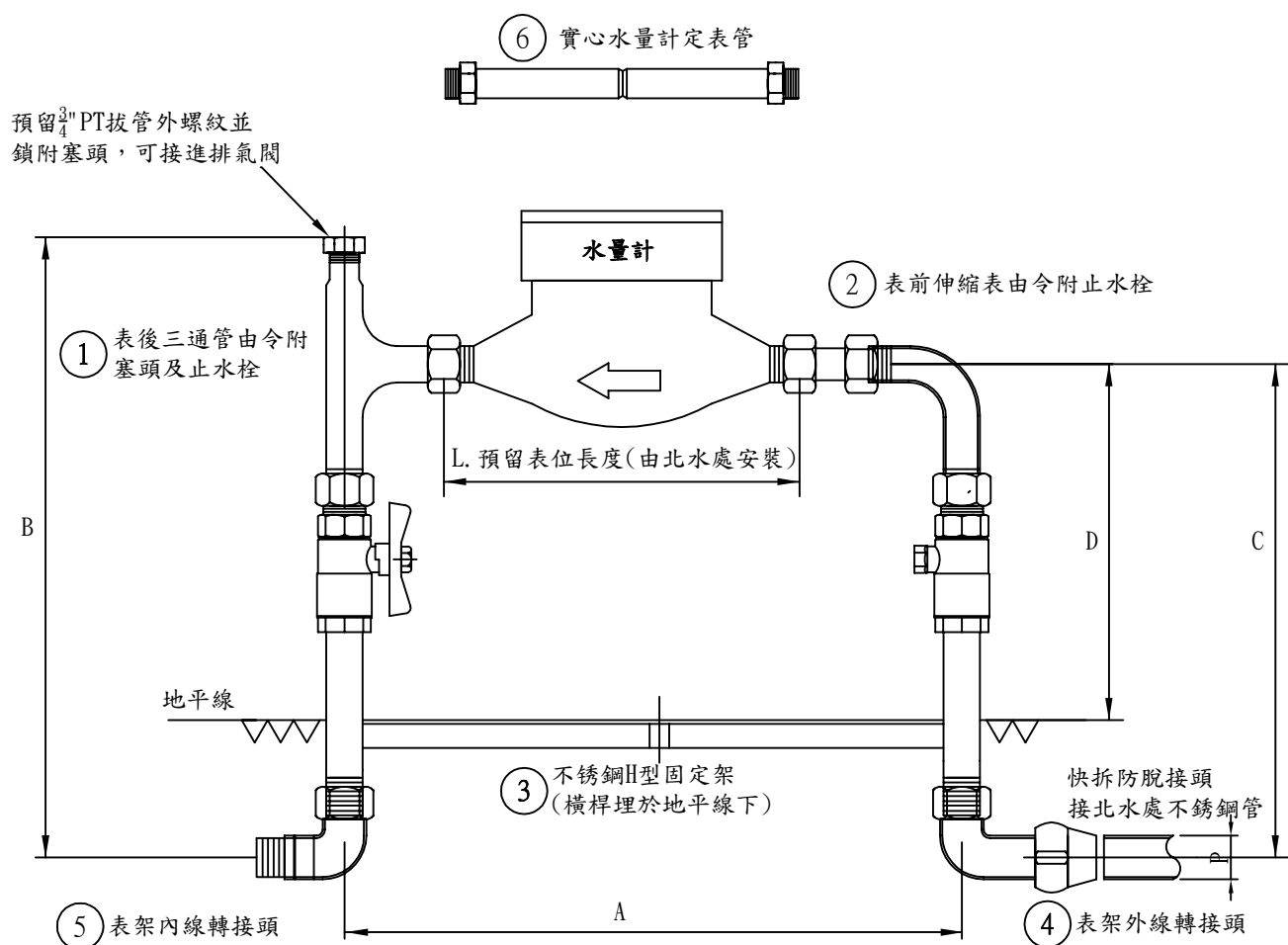


地上式中、小表表位架示意圖:(新建案優先採用)



立式表位全套組裝			
1	表後三通管由令附塞頭及止水栓(不銹鋼或銅)	材質不銹鋼(304或316)	1組
2	表前伸縮表由令附止水栓(不銹鋼或銅)		1組
3	不銹鋼H型固定架		1式
4	表架外線轉接頭		1只
5	表架內線轉接頭		1只
6	實心水量計定表管	PP塑膠	1只

主要尺寸(公差) 單位: mm						
規格	A \pm 30	B \pm 20	C \pm 20	D \pm 20	L(水表長度)	不銹鋼管外徑P
20	353	340	281	192	190	22.22
25	388	369	304	210	210	28.58
40	461	489	399	276	245	42.7

1. 表位架由內線承包商購料施作，材質應使用不銹鋼304或316，止水栓可使用銅材質。
2. 表架外線轉接頭及伸縮表由令皆須有防脫裝置。
3. 水表安裝後，伸縮表由令之伸縮量須有10mm以上，以利日後拆裝水表。
4. 地上式表位應不影響人車通行，整體考量週邊環境安全與美觀進行妥善設置，必要時應設置保護設施。
5. 逆止閥於表後至下水池前方擇適當位置裝設，以利日後維管。