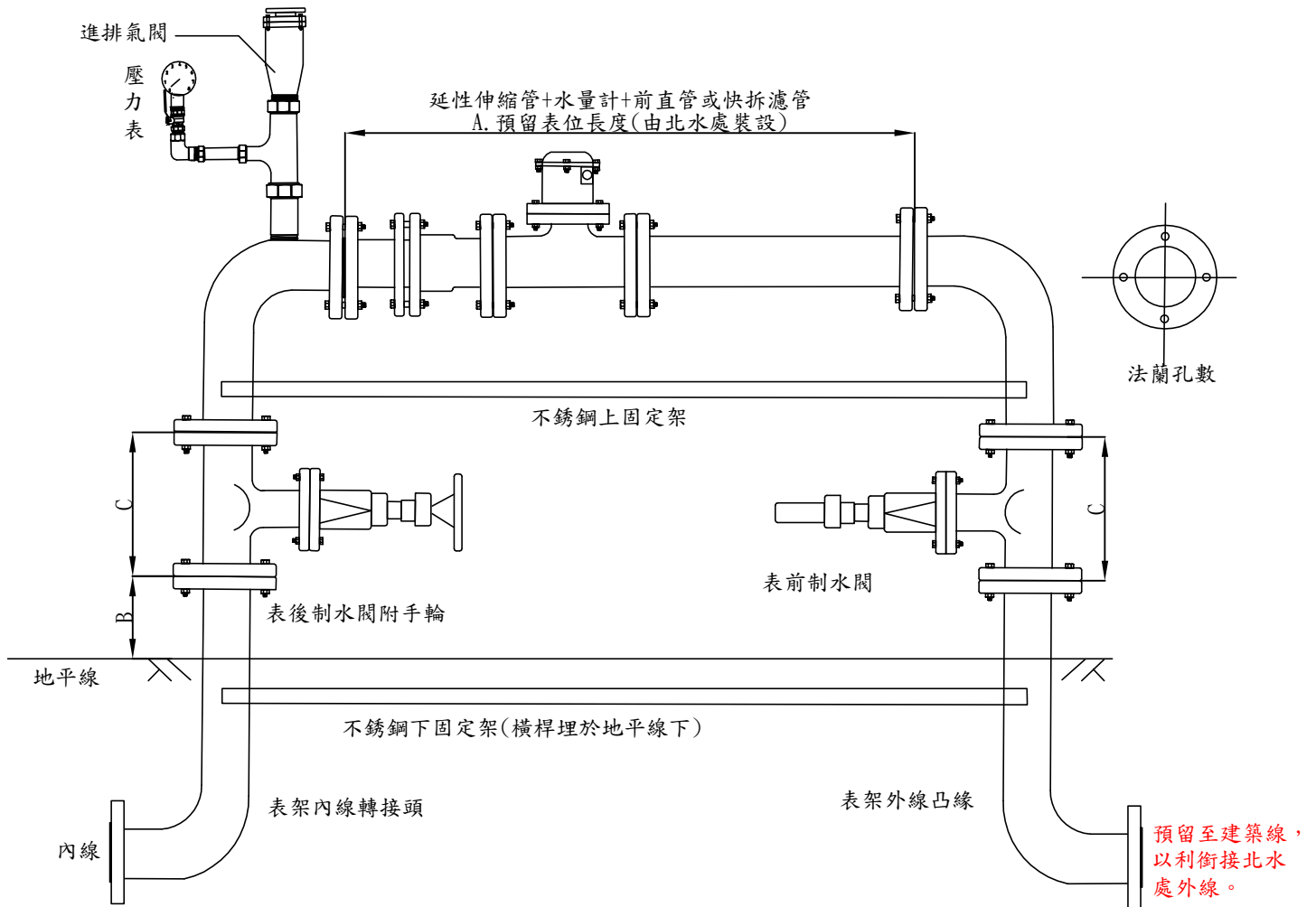
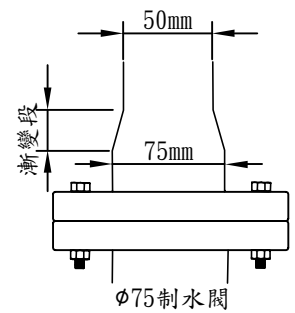


地上式大表表位架示意圖：(新建案優先採用)



大表立式表位架尺度 單位：mm					
水表標稱口徑	A. 預留表位長度及公差	B. 制水閥離地高及公差	制水閥口徑	C. 制水閥寬度	法蘭孔數
50	880±10	250±100	75(詳圖a)	240	4
75	960±10	250±100	75	240	4
100	1,120±10	250±100	100	250	4
150	1,450±10	250±100	150	280	6
200	1,640±10	250±100	200	300	8
250	1,760±10	250±100	250	380	8
300	2,160±10	250±100	300	400	10



圖a. $\phi 75 \times 50 \text{mm}$ 縮管

1. 法蘭孔數，孔徑及螺栓規格等依CNS 7.5kg/cm²等級。
2. 採用自來水用球狀石墨鑄鐵彈性座封制水閥，材質為延性鑄鐵 FCD400。
3. 表位架由內線承包商購料施作，應使用不銹鋼304或316材質或延性鑄鐵 FCD(420-10)，延性鑄鐵管壁內外採環氧樹脂粉體塗裝，厚度內部至少0.3mm，外部至少0.15mm。
4. 螺栓組均為不銹鋼304或316，螺栓及螺帽，需鐵氟龍塗膜(Teflon Coating)處理。
5. 地上式表位應不影響人車通行，整體考量週邊環境安全與美觀進行妥善設置，必要時應設置保護設施。
6. 持壓閥及逆止閥於表後至下水池前方擇適當位置裝設，以利日後維管。
7. 表位高程須考量日後抄表及換表之維護便利性。