

圖1-1 建築物進水管由正面進入者，表位設於騎樓

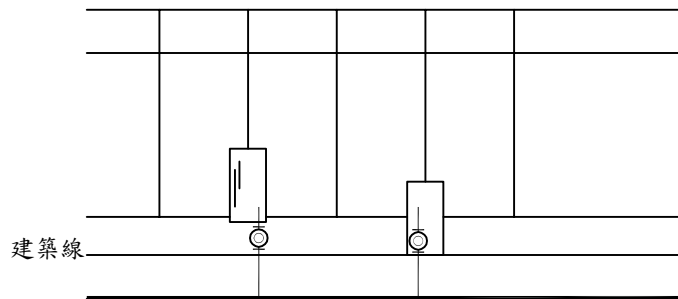


圖1-2 公寓式建築表位設於一樓（或地面層）樓梯梯間之退縮地或於一樓（或地面層）樓梯間

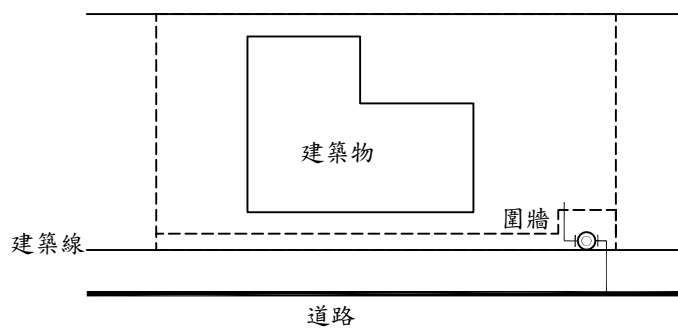


圖1-3 洋房式建築表位設於圍牆外側牆邊

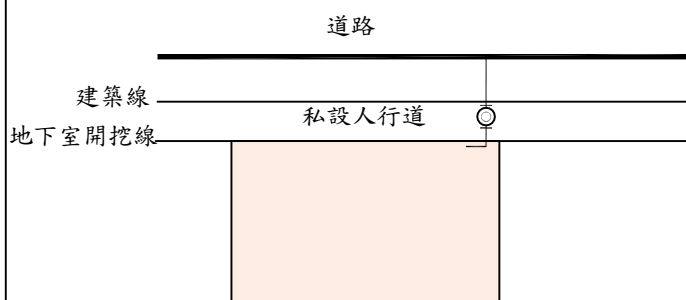


圖1-4 建築物表位設於私設人行道

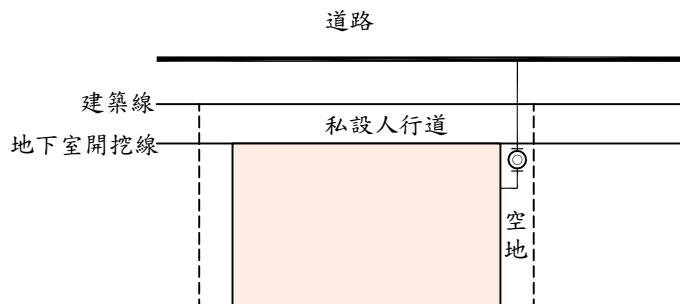


圖1-5 建築物有私設人行道，且兩旁有空地者，表位退縮至私設人行道後之空地

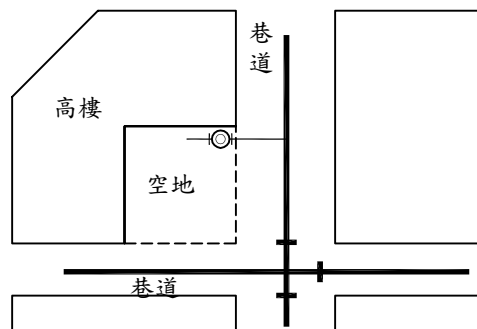


圖1-6 建築物表位設於空地

說明：表位設置之位置應位於安全之空間以便利抄表、換表、檢查維護、不受污染、排水良好，應避開公眾通行、人行道、無障礙坡道、車道或停車空間，且不得設於地下室頂板上方、廁所及浴室及不可妨礙公共安全，並以一戶一表為原則。